



عنوان آموزشی - پژوهشی :

نهمین گزارش تصویری از برخی مشاهدات و یافته های تشخیصی طی عملیاتهای فنی دامپزشکی

تهیه و تنظیم:

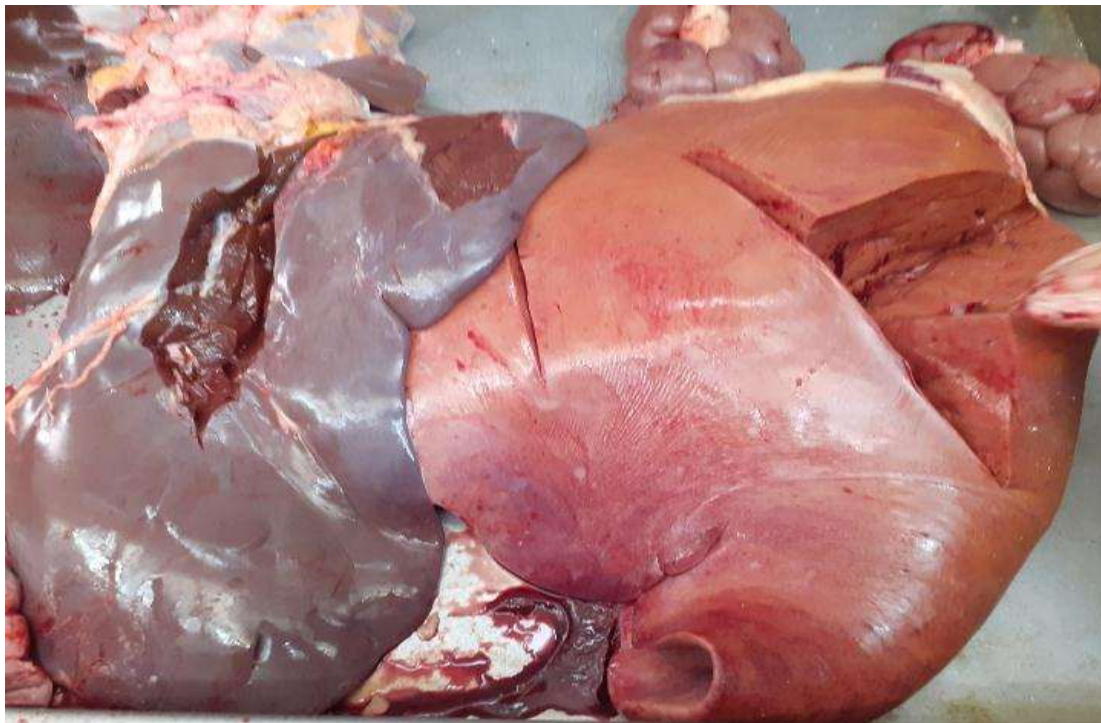
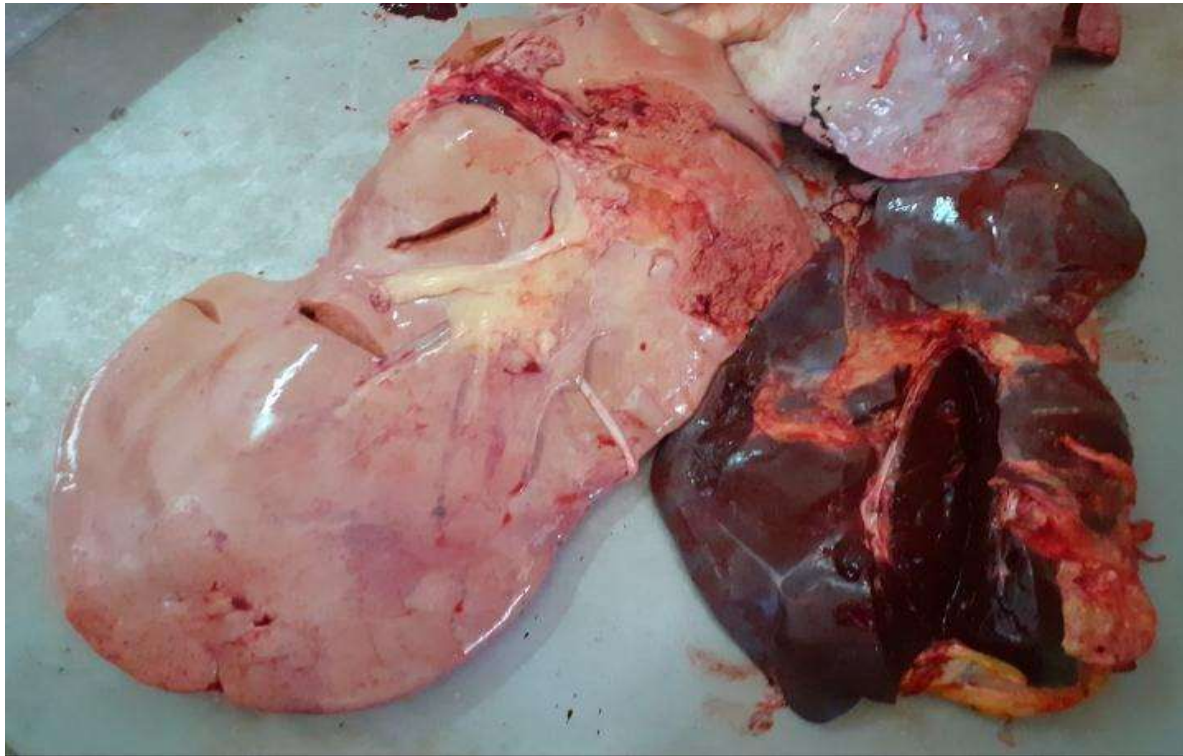
دکتر حجّت الله جعفری

معاون شبکه دامپزشکی شهرستان بم

**تابستان 1401**

**\* مشاهده یک مورد کبد چرب در لاشه گاو کشتاری در کشتارگاه دام بم و همراه با اخذ تاریخچه و بررسی موضوع در فارم**

تصاویر مربوط به یک لاشه گاو ماده است که تازه زایمان کرده ، اما به دلیل آسیب به ستون مهره ها ونیز ناحیه لگن (آسیب فیزیکی دام در دامداری) ناچاراً در کشتارگاه دام بم ، کشتار اضطراری گردیده است.



قابل ذکر است گاو مادر دوقلوزا بوده و تصویر ذیل مربوط به گوساله هایش در کنار گاو مادر می باشد.



\* مشاهده یک مورد Telangiectasis کبدی در لاشه گاو کشتاری در کشتارگاه





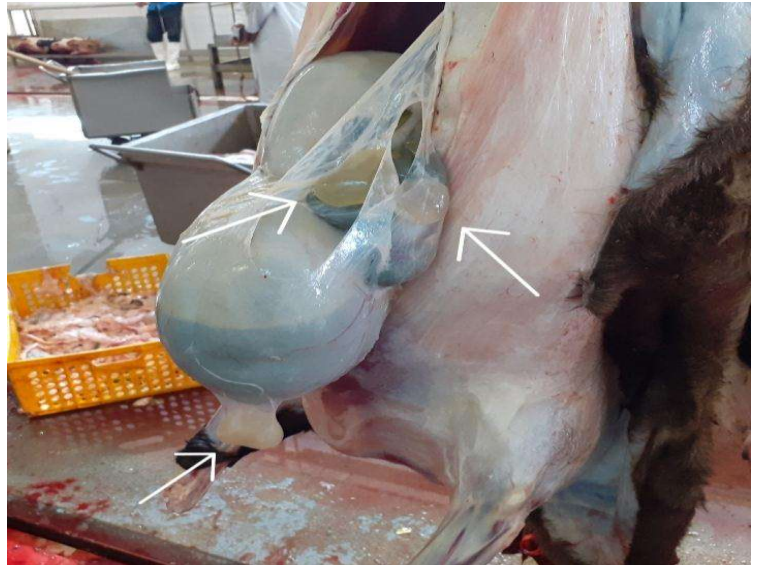
**عمدتاً در پاتولوژی واکنش کبد را در برابر جراحات و آسیب ها به سه دسته تقسیم می کنند:**

- 1- liver regeneration
- 2- Billiary hyperplasia
- 3- Liver fibrosis

\* تصویری تپیک و با حدت بالا از مواردی آلودگی با سیستمی سرکوس تیناکولیس در محوطه بطنی لاشه های گوسفندی ، کشتاری در کشتارگاه دام بم







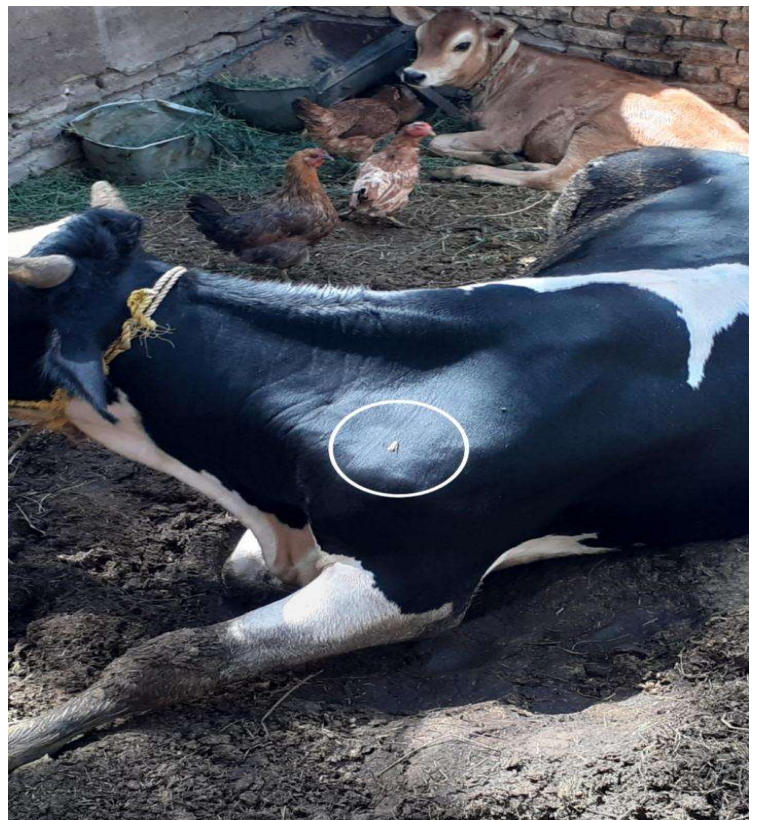
دو تصویر آخر مربوط به یک لاشه و از دو جهت محوطه بطنی گرفته شده است.

## \* تصویر مربوط به گزش با مگس های براکی سرا ( تابانوس )

تصویر ذیل مربوط به گزش یک راس اسب توسط مگس تابانوس است.



تصویر ذیل مربوط به گزش یک راس گاو توسط مگس تابانوس است.



حال نگاهی به کتاب بیماری های انگلی دام های اهلی - تالیف جانز کافمن - در خصوص خصوصیات و اهمیت بیماری زایی مگس تابانوس



## TABANIDAE

***Tabanus* spp. *Haematopota* spp. and *Chrysops* spp.** Horse flies

**Remarks:** These robust flies have powerful wings and breed on leaves of plants in the vicinity of water. Female tabanids attack mammals to suck blood. They cause deep, painful, irritating bites. They generally bite several times for one blood meal because they are disturbed by the host's defense. A number of diseases (besnoitiosis, anaplasmosis, trypanosomosis and anthrax, hog cholera, equine infectious anaemia) are mechanically transmitted by tabanids. This is of special importance especially when horseflies are numerous among a crowded livestock population.

(Figures 247, 248, 249)



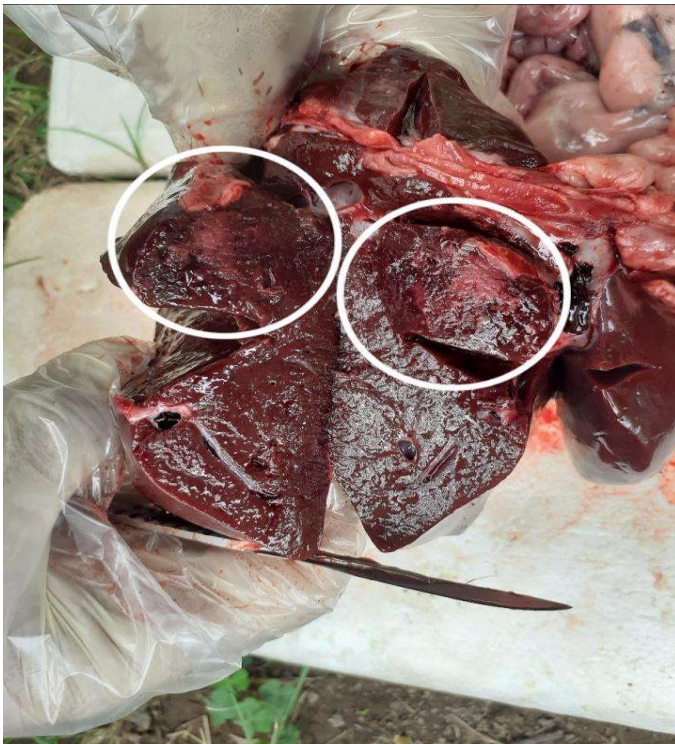
Fig. 247 *Tabanus* sp.; adult (17–25 mm) [13]

● مشاهده یک مورد انباشتگی با شن و خاک در لاشه گاو کشتاری – کشتارگاه دام به

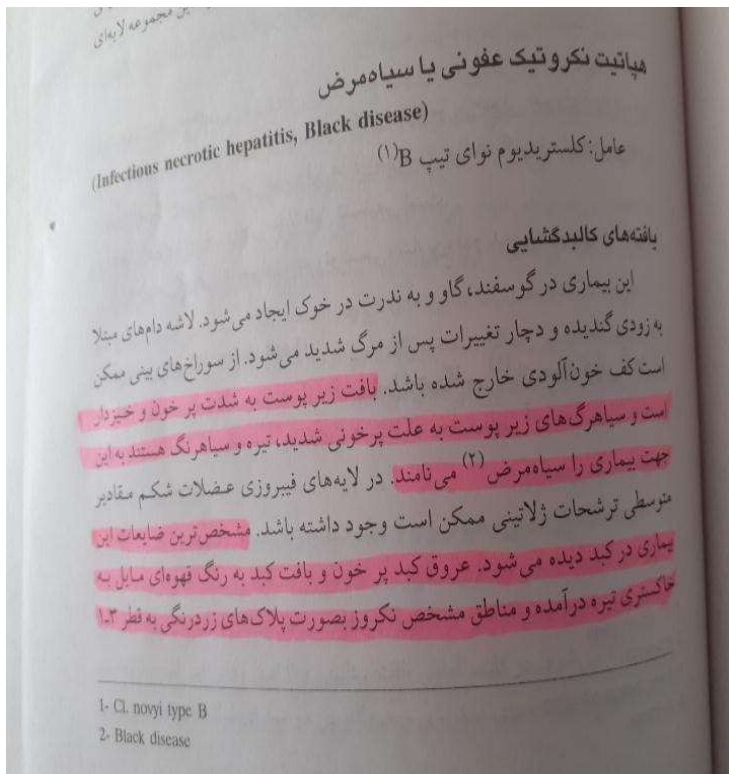


\*تصویری از مشاهده دو عارضه مهم در بیماری قانقاریا (سیاه مرض) در احشاء گوسفند کشتاری – مراجعه به شبکه دامپزشکی بزم

در تصویر ذیل لکه های نکروتیک و پرخونی واضح در بافت کبد ، دام کشتاری مشهود است.



در تصویر ذیل ترماتودهای قاسیولا را که عامل اولیه در ایجاد بیماری سیاه مرض است را مشاهده می نمایید.



حال تصویری از هیدروپریکارد شدید در آبشامه قلب دام اشاره شده



ساتی متر در آن به چشم می‌خورد و اطراف آنها را منطقه قرمز روشنی احاطه می‌کنند. این آثار بیشتر در زیر کیسول ناحیه دیافراگمی کبد دیده می‌شود. خونریزی‌های پتشی در ای‌کارد و اندوکارد قلب اتفاق می‌افتد. این خونریزی‌ها بیشتر در زیر اندوکارد بطن چپ جلب توجه می‌کند. حفره پری‌کارد به علت تجمع مایع ادم منبسط و متسع شده است. **هیدروپری‌کاردیوم**. حفرات سروزی بدن حاوی مقادیر زیادی مایع هستند که در مجاورت هوا منعقد می‌شود. مایع فوق‌کاهی رنگ بوده و در حفره شکمی ممکن است به خون آغشته باشد. حجم مایع آسیت ممکن است بین ۵/۱-۵/۵ لیتر متغیر باشد. ادم بافت زیر پوستی ناحیه جناغ سینه معمولاً وجود دارد. در مجاری هوایی دستگاه تنفس ادم و کف پایداری مشاهده می‌شود. نقاط کانونی پرخونی و خونریزی در ناحیه پیلور شیردان و روده کوچک نیز یافت می‌شود.

\*مشاهده مواردی جالب از کیست هیداتید- کشتارگاه دام بم





**تصاویر فوق مربوط به درگیری کبد یک لاشه گوسفندی با کیست هیداتید - کشتارگاه دام بم می باشد.**

**این هم تصویری در مجاورت و نزدیکی سگ با دامهای گله می باشد که تاکنون دامدار هیچگونه اقدام انکلی را برای سگ انجام نداده است.**





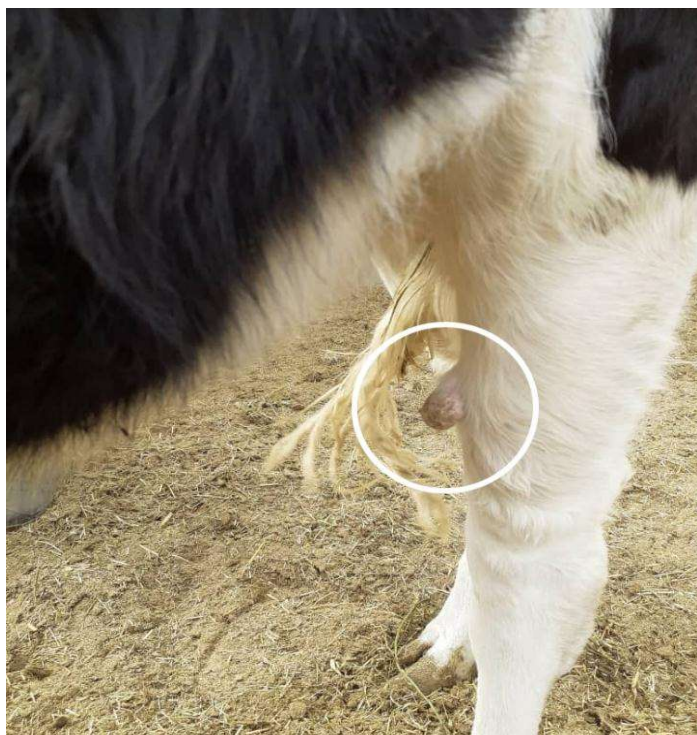
**تصاویر فوق مربوط به درگیری ناحیه ای کبد یک لاشه بز با کیست هیداتید- کشتارگاه دام بم می باشد.**



**تصاویر فوق مربوط به درگیری ریوی یک لاشه گوسفند با کیست هیداتید( کیست ها در حال کلسیفیه شدن هستند) - کشتارگاه دام بم می باشد.**

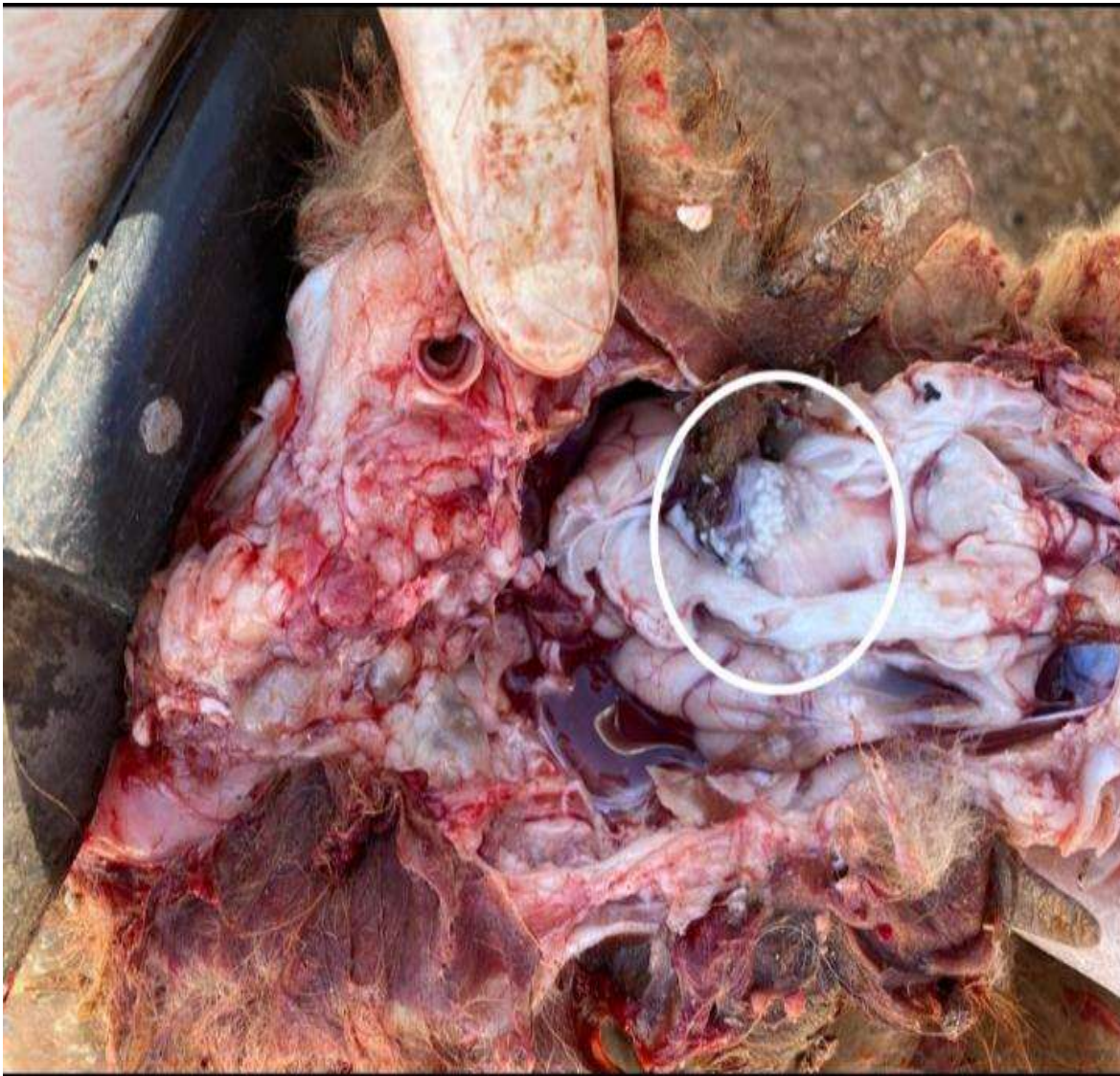


\* مشاهده یک مورد گاو مبتلا به پاپیلوماتوز



## \*مشاهده یک مورد جالب از سنروس سربرالیس در پیرامون بافت مغز - لاشه بز تحت کالبد گشایی

یکی از دامداران مناطق عشایری شهرستان از گیجی ، ناپینایی ومهمتر از همه چرخش گوسفند وبز ، واحد دامی خود گلایه مند بود لذا با حضور در منطقه عشایری وگرفتن تاریخچه از دام ، کالبدگشایی یک راس دام تازه تلف شده انجام پذیرفت و در کالبد گشایی سر دام در بافت مغز (تصویر ذیل ) کیست سنروس سربرالیس مشاهده گردید.



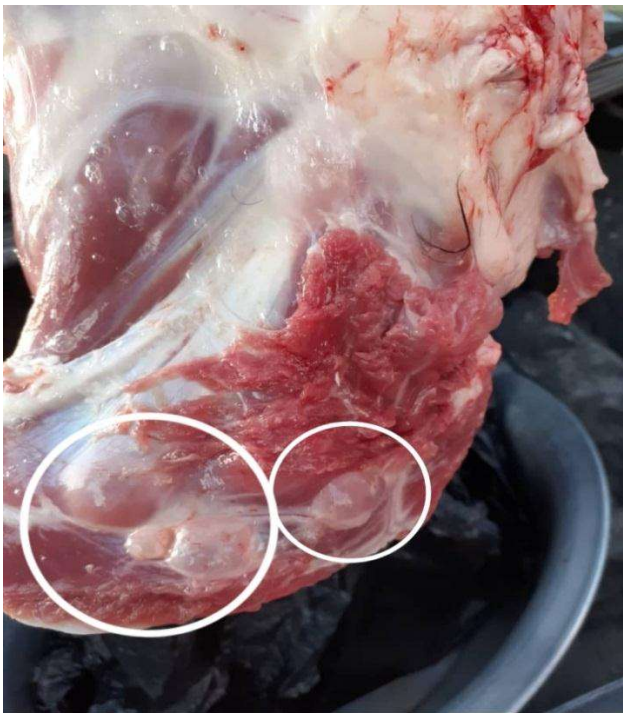
مشاهده وشناسایی ضایعات بیماری با حضور نویسنده مقاله و آقای اسدی پور ( رئیس شبکه دامپزشکی شهرستان ) انجام پذیرفت.

انگل تنیا مولتی سپس جز سستودهای زئونوز محسوب می شود انگل بالغ در روده سگ ، روباه، گرگ و... تشکیل می شود ومرحله متاسستود یا کیستی آن در دریدن ( بافت مغز ) میزبان واسط که عمدتاً گوسفند وبز است شکل می گیرد.

این نوزاد یک کیسه پر از مایع است که در سطح دیواره داخلی آن تعداد زیادی اسکولکس به درون خود فرو رفته، چسبیده‌اند. سنوروس در داخل بافت‌های میزبان‌های واسط یافت می‌شود. سپس این کیست ( سنوروس ) اگر توسط سگ خورده شود در روده آن به فرم بالغ انگل تبدیل می شود.



\* مشاهده یک مورد آلودگی شدید با سنروس گایگری – یک لاشه بز کشتاری در کشتارگاه دام بم



**\* ادم تحت فکی در یک واحد پرورش دام سبک - بررسی مورد در یک لاشه و درگیری کبد با فاسیولوز حاد**



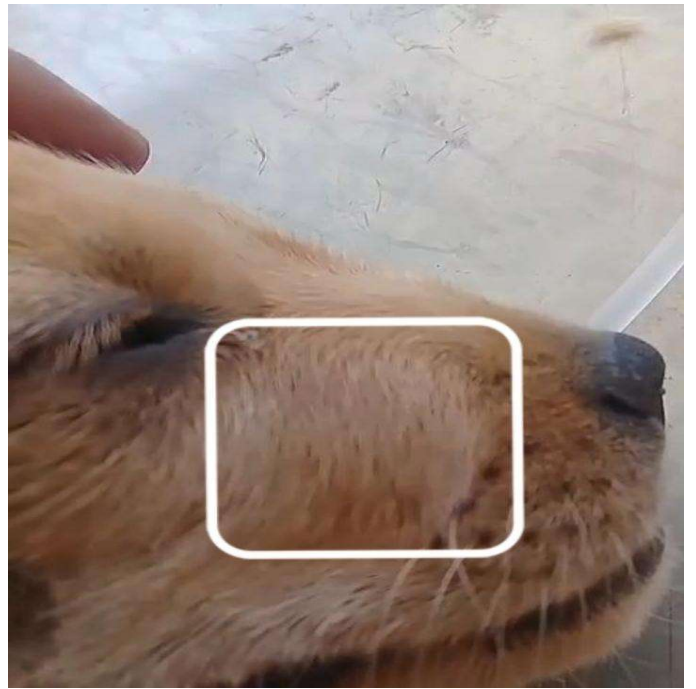
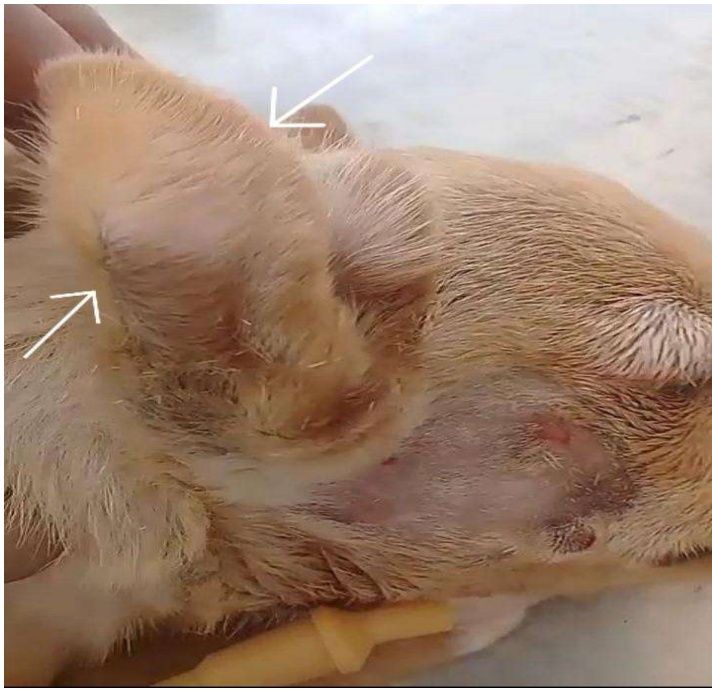
**تصویر سمت راست: نوک پیکانها ترماتوئیدهای فاسیولا و دایره سفید رنگ تورم شدید عقده های لنفاوی کبد را نشان می دهد.**

**ضمناً علاوه بر این موضوع دستگاه گوارش دام بررسی شد و در شیردان دام، آلودگی با نماتود پارابرونما اسکریا بینی مشاهده گردید.**



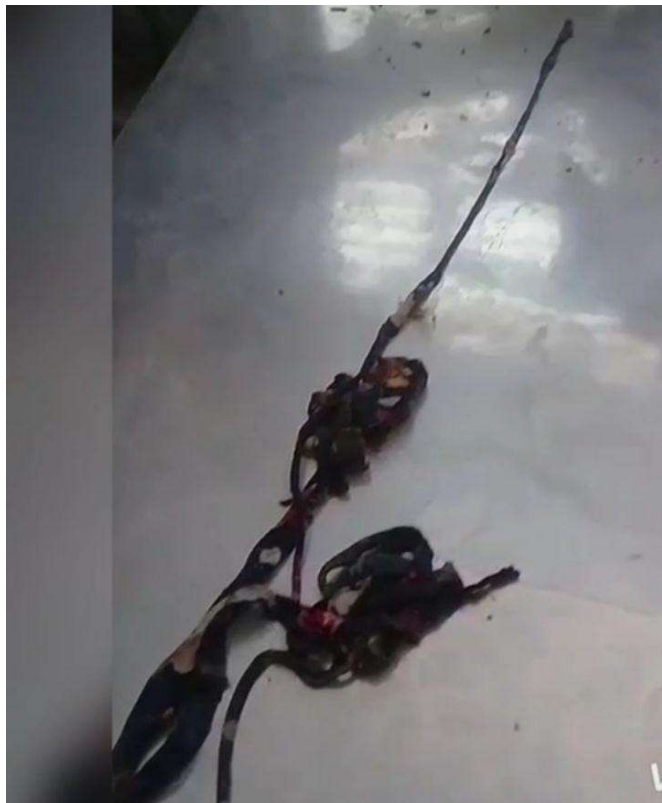
\* تصاویری مربوط به مارگزیدگی یک قلابه سگ در یکی از مراکز درمانی بیم



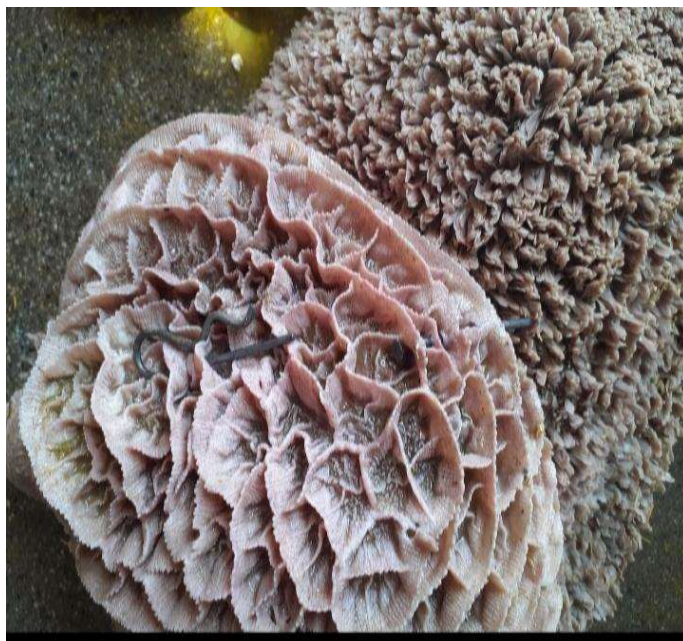


تصویر سمت راست: تورم در ناحیه فک دام مشهود است. تصویر سمت چپ: تورم در ناحیه گوش دام مشخص می باشد.

\*تصاویری مربوط به انسداد جسم خارجی ( یک تیکه پارچه ) در دستگاه گوارش یک قلاده سگ  
خروج جسم از دستگاه گوارش در یکی از مراکز درمانی بم.



❁ مشاهده جسم خارجی (اجسام نوک تیز) در شکمبه یک راس گاو کشتاری - کشتارگاه دام بم



❁ تصاویری جالب از نفوذ خارهای موجود در محل چرای به بافت زیر پوست دام کشتاری و در نتیجه مشاهده خارها ( تیغه های کوچک) در سطح لاشه گوسفند کشتاری - در کشتارگاه دام بم - مرداد 1401





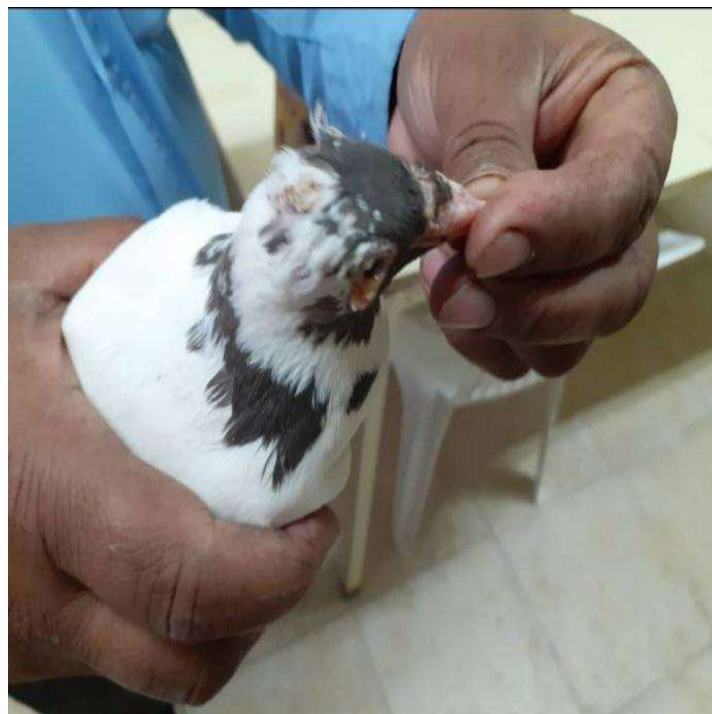
❁ مشاهده سیستمی سرکوس اویس - قلب گوسفند کشتاری - کشتارگاه دام بم



❁ مشاهده ترماتود پارامفیتوموم - شکمبه گاو کشتاری - کشتارگاه دام بم

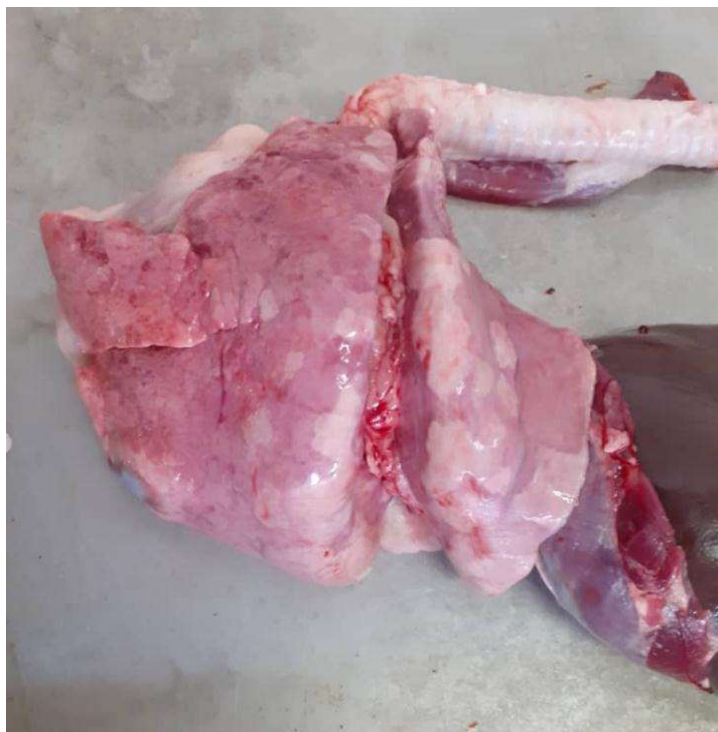


❁ مشاهده یک مورد کبوتر مبتلا به بیماری ویروسی آبله - در یکی از مراکز درمانی بم





❁ مشاهده یک مورد ریه گوسفند مبتلا به نماتود پروتواستراژیلوس



بخش سوم - بیماری های غیر استراتژیک ..... ۴۹۷

### عوامل موثر در بروز آنروتوکسمی:

- میزان تکثیر کلوستریدیوم پرفریجنس تیپ C و D در روده گوسفند و بز زیاد بوده و به همین دلیل در شرایط زیر دام دچار آنروتوکسمی می شود:
- مصرف بیش از حد شیر و یا غذای دانه ای (غلات) مانند گندم و جو توسط بره و بزغاله
- در دوران نقاهت بیماری و یا استرس
- به دنبال ابتلای شدید به انگل های دستگاه گوارش از قبیل نماتودها و کوکسیدیاها
- تغذیه با جیره غذایی سرشار از غلات و ماده خشک کم (پونجه یا غلف سبز)
- هنگام بروز شرایط یا بیماری که منجر به کاهش حرکات دستگاه گوارش شود.

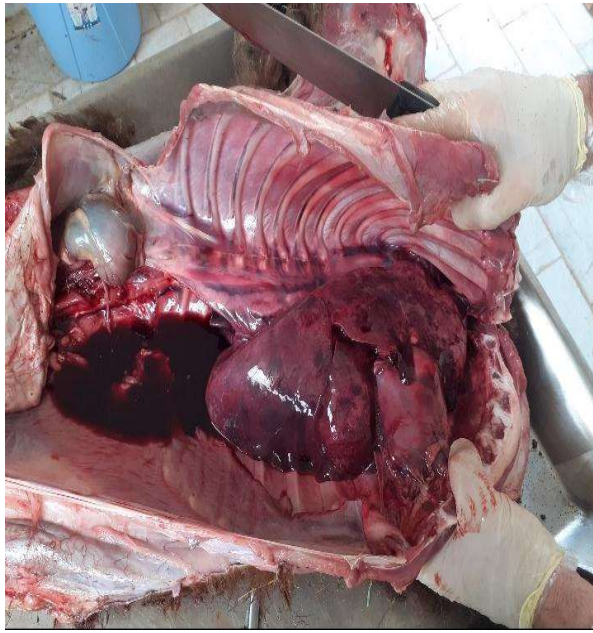


### کالبدگشایی یک مورد دام تلف شده از واحد اشاره شده

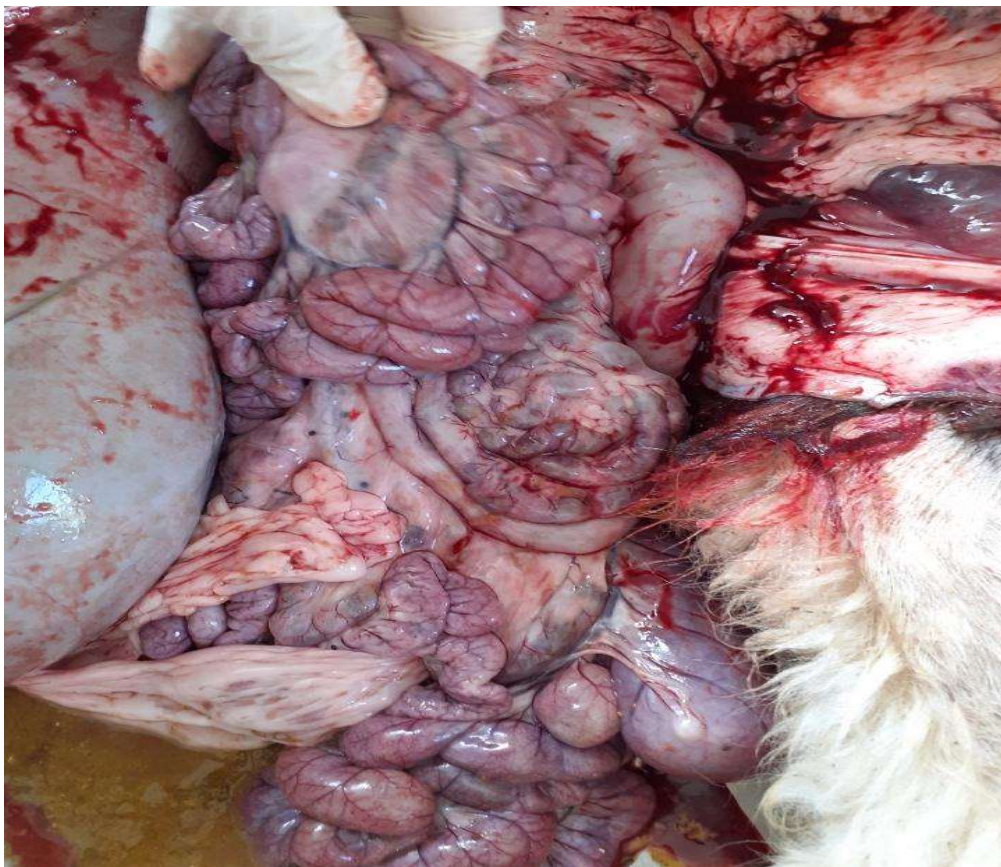
کالبدگشایی و آسیب شناسی تشخیصی دامپزشکی  
۹۴

یافته های کالبدگشایی

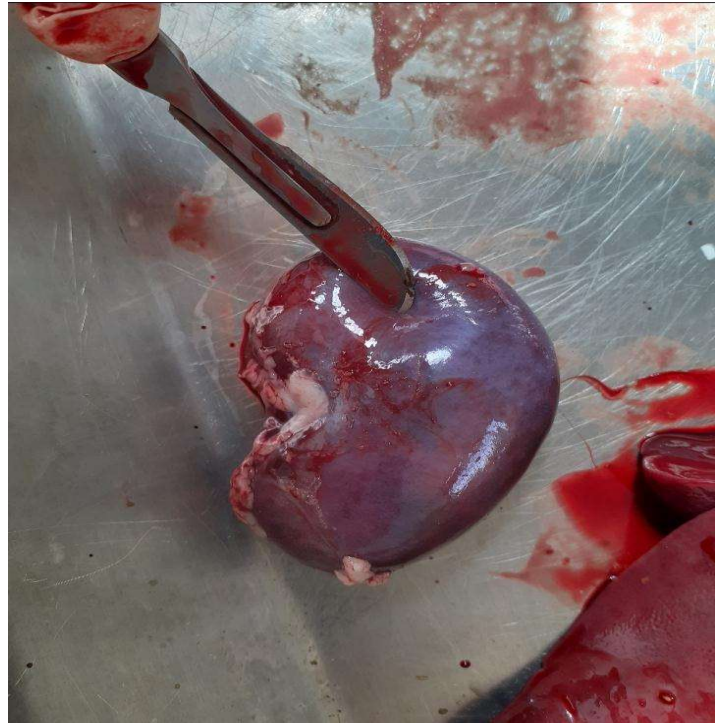
انروتوکسمی در بره ها، بزغاله ها و گاهی گوساله ها ایجاد می شود. البته ممکن است در گوسفندان و بزهای بالغ نیز دیده شود که در این صورت سیر بیماری طولانی تر است. حیواناتی که بطور ناگهانی تلف شده اند ممکن است ضایعه ای را نشان ندهند ولی اغلب مقدار زیادی مایع کاهی رنگ در پریکارد دیده می شود که در مجاورت هوا به سرعت لخته می شود. پرخونی و ادم در ریه ها وجود دارد و ممکن است در مجاری هوایی مقادیر متفاوتی کف دیده شود. خونریزی در اندوکارد و اپی کارد قلب و پرده صفاق و گاهی در دیافراگم جلب نظر می کند. کبد پر خون وطحال نرم و متورم می باشد. روده کوچک پر خون و محتویات آن در حیواناتی که سریع تلف شده اند حالت خامه ای و در حیواناتی که مدتی زنده مانده اند آبکی و سبز تیره می باشند (در صورتی که بلافاصله پس از مرگ کالبدگشایی انجام شود تغییرات مشخصی در کلیه دیده نمی شود ولی در صورتیکه چند ساعت پس از مرگ کالبدگشایی انجام شود کلیه ها پر خون و در نتیجه اتولیز، بافت آن نرم و در زیر آب شسته می شود که به این عارضه قلوه نرمی می گویند.) در گوسفندان بالغ نیز ضایعات تا حدودی مشابه بره ها می باشد با این تفاوت که اتولیز کلیه ها با سرعت کمتری انجام



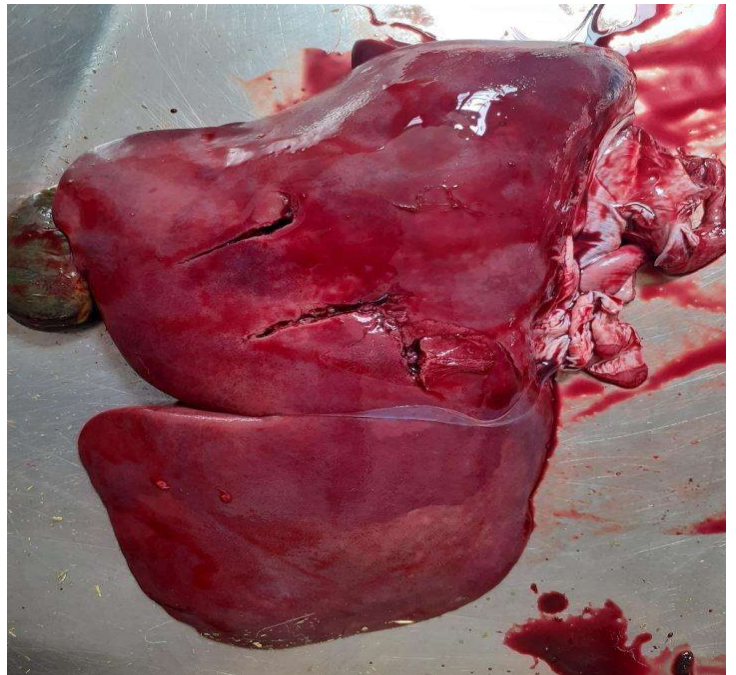
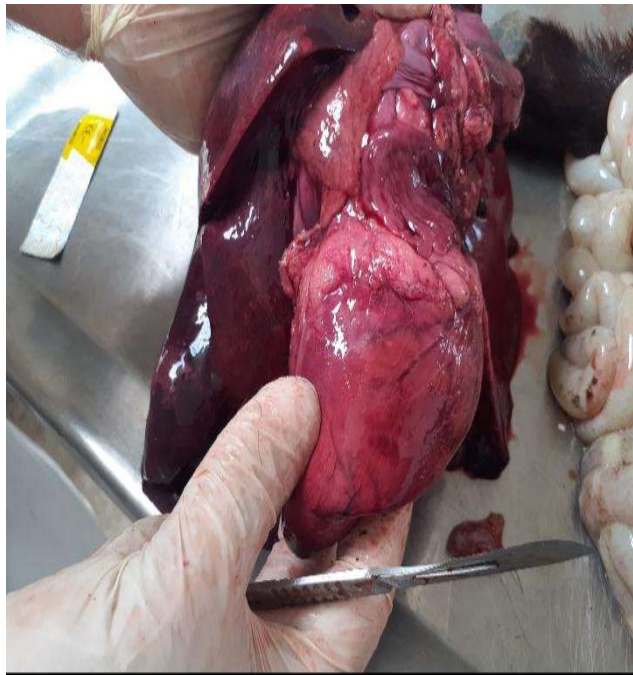
پر خونی شدید در بافت ریه و نای



پر خونی دستگاه گوارش



پرخونی و اتولیز در بافت کلیه



پرخونی در بافت کبد و همچنین پرخونی و نقاط خونریزی در بافت قلب

\* تصاویری از لزوم اهمیت بازرسی قبل از کشتار (تصاویر برداشت شده از اصطبل انتظار - کشتارگاه دام بم)



مواردی از آلودگی به انگلهای خارجی (کنه ها) در دام - بازرسی قبل از کشتار - کشتارگاه دام بم



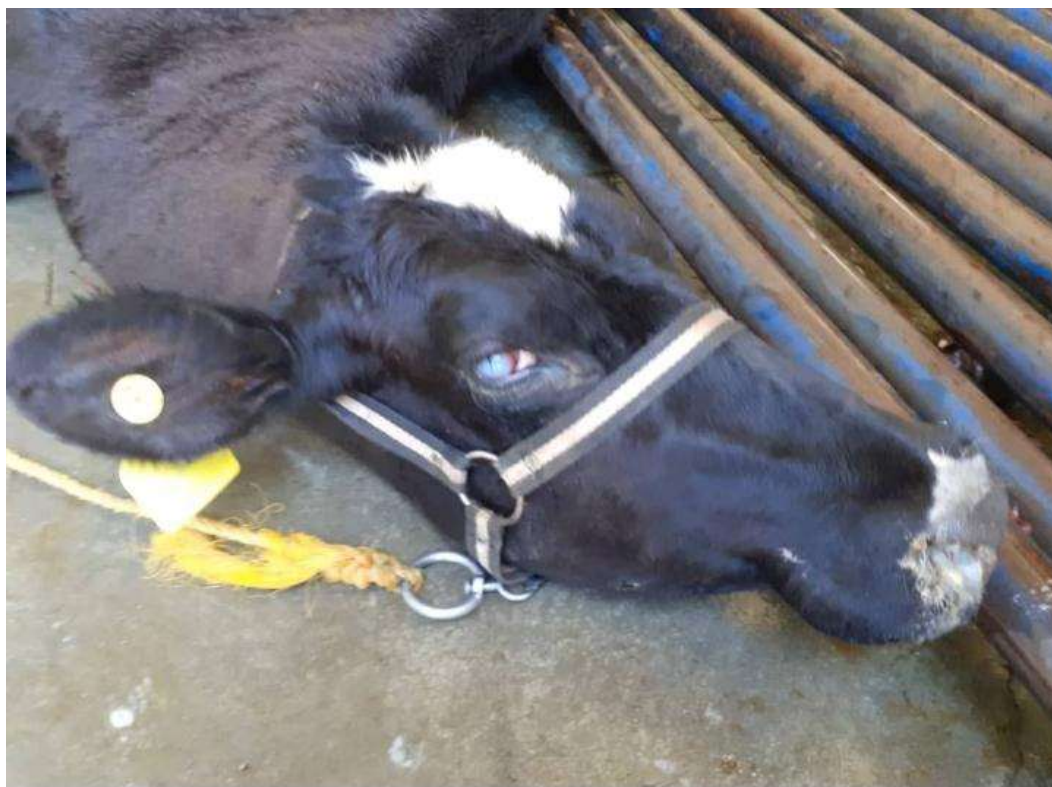
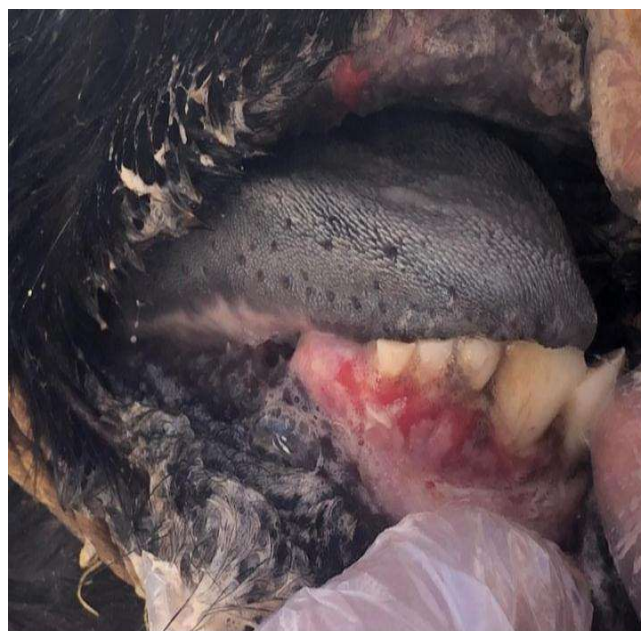
آلودگی احتمالی به جرب در شتر



آلودگی به کنه در شتر



شناسایی یک گاو مبتلا ، مشکوک به لمپی اسکین و به تبع آن شناسایی یک واحد ( بهار 1400 )



شناسایی یک گاو مبتلا ، مشکوک به تب نزله ای بدخیم و به تبع آن شناسایی یک واحد ( سال 1400)

پایان

باتشکر و سپاس

به امید موفقیت کلیه همکاران محترم